

dne **19. 3. 2025** od **8:00** do **16:00** hodin

Plánovaná odstávka zahrnuje tyto lokality:**Vamberk** (okres Rychnov nad Kněžnou)

č. ev. 20

Mníšek: č. p. 612; č. ev. 4kat. území **Vamberk** (kód **776785**): **parcelní č.** 365, 856/20, 860/17, 860/31, 860/41, 860/63, 876/12, 876/14, 1466, 1467, 1472, 1473, 1494, 1495, 1504, 1609**Záměl** (okres Rychnov nad Kněžnou)

č. p. 26, 27, 28, 67, 69-75, 78, 79, 90, 92, 93, 97, 98, 99, 100, 108, 109, 112, 124, 126, 129, 130, 131, 136, 143, 144, 147, 148, 149, 150, 158, 160, 165, 172, 181, 182, 185, 186, 189, 192, 205, 209, 213, 220, 244, 245, 250

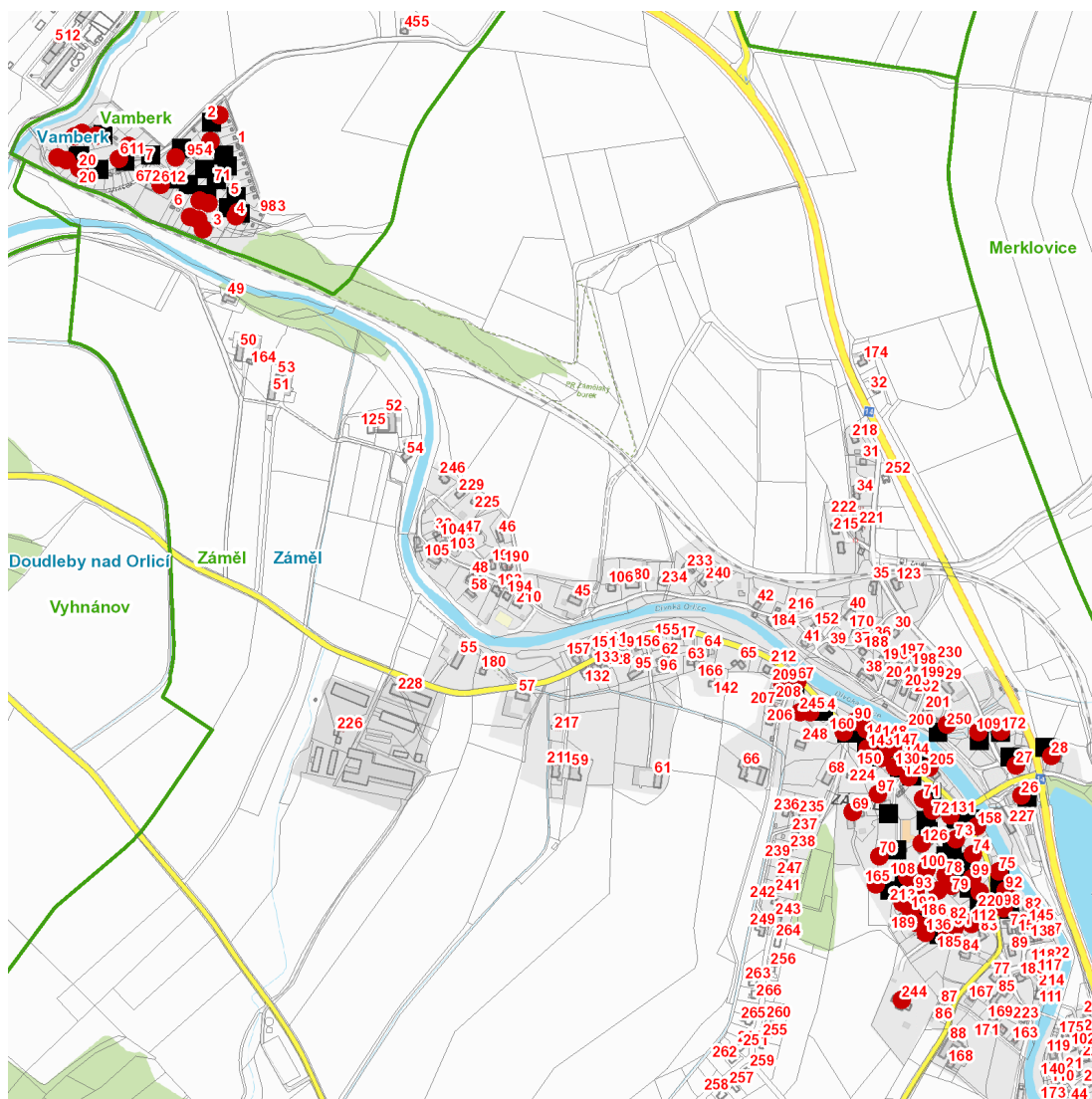
kat. území **Záměl** (kód **790915**): **parcelní č.** 106, 576/14

UPOZORNĚNÍ

Dotčené zařízení distribuční soustavy je nutné i v době odstávky považovat za zařízení pod napětím, a proto vás žádáme o dodržení všech zásad bezpečnosti a provedení opatření potřebných k zamezení případných škod na zdraví a majetku. | Provozovatelé výroben elektřiny jsou povinni zajistit přerušení dodávky elektřiny z výroby do vypnutého úseku distribuční soustavy.

NEJDE VÁM ELEKTŘINA...

TIP: Registrujte se zdarma na www.cezdistribuce.cz/sluzba a informace o odstávkách elektřiny budete dostávat e-mailem nebo SMS. U poruch zasíláme SMS s předpokládanou dobou obnovení dodávek. | Aktuální stav dodávek elektřiny na konkrétní adrese zjistíte snadno, rychle a bez registrace na portále **Bez Šťávy** (www.bezstavy.cz).

dne 19. 3. 2025 od 8:00 do 16:00 hodin**Orientační mapový podklad odstávkou dotčených lokalit****VYSVĚTLIVKY**

- – adresy dotčené odstávkou elektřiny
- – místa připojení k elektrické síti dotčená odstávkou

INFORMACE ZASLÁNA

IDDS: f83bqus (Město Vamberk)

IDDS: cacb3u6 (OBEC ZÁMĚL)