

dne **25. 10. 2022** od **7:30** do **16:30** hodin

Plánovaná odstávka zahrnuje tyto lokality:**Vamberk (okres Rychnov nad Kněžnou)**část obce **Merklovice**

č. p. 109

část obce **Peklo**č. p. 28, 29, 31-46, 54, 60, 62, 63, 65, 67, 71, 72, 77-81, 84, 86-105, 107, 108, 109, 111, 112, 113, 114, 116,
117, 121, 123-127, 190, 191, 195, 196, 201-214, 223, 226, 229, 234, 239

č. ev. 189, 221, 228, 233, 236

část obce **Vamberk****Bulharská:** č. p. 386, 405, 445, 489, 539, 542, 543, 575, 579, 582, 665, 674, 677, 706-711, 720, 747, 765,
768, 818, 820, 822**Draha:** č. p. 173, 176, 194, 195, 196, 308, 314, 408, 497, 498, 781**Helouska:** č. p. 221, 222, 225, 268, 291, 292, 299, 319, 328, 394, 395, 398, 399, 400, 458, 478, 891, 892**Jánova:** č. p. 150, 164, 586, 588**Jiráskova:** č. p. 267, 317, 369, 370, 372, 373, 374, 376, 377, 378, 379, 381, 382, 456, 594, 713, 831-836**Kollárova:** č. p. 375, 384, 385, 444, 488, 493, 494, 500, 600, 601, 602, 683**Kouty:** č. p. 106, 139, 189, 190, 192, 193, 724, 725, 726, 746, 780**Krajkařská:** č. p. 177, 183, 185, 186, 187, 188, 198, 227, 232, 234, 269, 307, 311, 491, 935**Náměstí Dr. Lützowa:** č. p. 244, 253, 341, 342, 345, 460, 467, 482**Podřezov:** č. p. 635-650, 701, 918, 919, 922**Polská:** č. p. 289, 332, 407, 544, 545, 559, 577, 595, 673, 676, 678, 705, 716, 722, 764, 772, 776, 797, 800,
801, 803, 804, 817, 819, 895**Popluží:** č. p. 134, 235, 573, 622-626, 628, 629, 633, 634, 712, 763**Roští:** č. p. 528, 651-664, 666, 667, 714, 786**Sebranice:** č. p. 223, 248, 286, 296, 297, 298, 301, 302, 320, 321, 324, 326**Smetanovo nábřeží:** č. p. 137, 143, 160, 161, 163, 179, 224, 282, 325, 401, 403, 472, 486, 519**V Lukách:** č. p. 598, 631

UPOZORNĚNÍ

Dotčené zařízení distribuční soustavy je nutné i v době odstávky považovat za zařízení pod napětím, a proto vás žádáme o dodržení všech zásad bezpečnosti a provedení opatření potřebných k zamezení případných škod na zdraví a majetku. | Provozovatelé výroben elektřiny jsou povinni zajistit přerušeni dodávky elektřiny z výroby do vypnutého úseku distribuční soustavy.

NEJDE VÁM ELEKTŘINA...

TIP: Registrujte se zdarma na www.cezdistribuce.cz/sluzba a informace o odstávkách elektřiny budete dostávat e-mailem nebo SMS. U poruch zasíláme SMS s předpokládanou dobou obnovení dodávek. | Aktuální stav dodávek elektřiny na konkrétní adrese zjistíte snadno, rychle a bez registrace na portále **Bez Šťávy** (www.bezstavy.cz).

Voříškova: č. p. 169

Vrabcova: č. p. 110, 122, 135, 136, 145, 147, 148, 149, 151, 152, 153, 156, 157, 158, 168, 175, 275, 310, 312, 313, 323, 397, 473, 490, 513, 521, 522, 523, 524, 527, 529

Zádolí: č. p. 166, 266, 668, 669, 670

Žamberecká: č. p. 203, 339, 495, 496, 715, 785

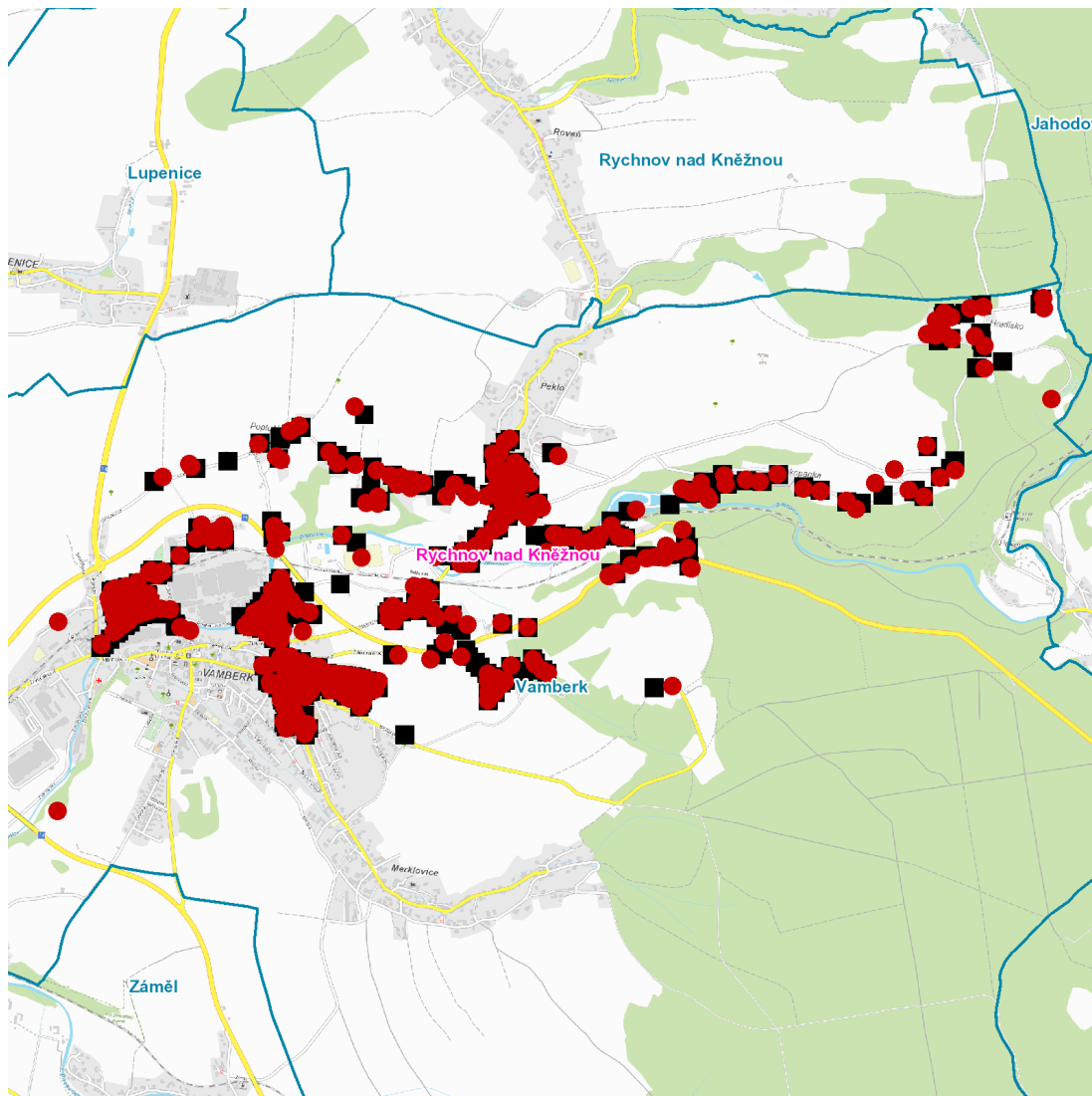
Žižkova: č. p. 197, 201, 218, 219

kat. území **Vamberk** (kód **776785**): **parcelní č. 206/1, 207/6, 736, 758, 826, 916, 1118, 1197/1, 1242, 1277/1, 1319, 1465, 1470/8, 1731/1, 1779, 2041/2, 2213, 5586, 5725**

kat. území **Peklo nad Zdobnicí** (kód **718874**): **parcelní č. 162, 168/9, 729/1, 871, 3028, 3092, 3177, 3274**

UPOZORNĚNÍ

Dotčené zařízení distribuční soustavy je nutné i v době odstávky považovat za zařízení pod napětím, a proto vás žádáme o dodržení všech zásad bezpečnosti a provedení opatření potřebných k zamezení případných škod na zdraví a majetku. | Provozovatelé výroben elektřiny jsou povinni zajistit přerušení dodávky elektřiny z výroby do vypnutého úseku distribuční soustavy.

dne 25. 10. 2022 od 7:30 do 16:30 hodin**Orientační mapový podklad odstávkou dotčených lokalit****VYSVĚTLIVKY**

- – adresy dotčené odstávkou elektřiny
- – místa připojení k elektrické síti dotčená odstávkou

INFORMACE ZASLÁNA

IDDS: f83bqus (Město Vamberk)