

dne **30. 5. 2022** od **7:30** do **16:30** hodin

---

**Plánovaná odstávka zahrnuje tyto lokality:****Vamberk (okres Rychnov nad Kněžnou)**část obce **Merklovice**

č. p. 109

část obce **Peklo**

č. p. 8-22, 24, 25, 27, 28, 29, 31-37, 39-54, 56-63, 65-74, 76-82, 84, 86-105, 107, 108, 109, 111, 112, 113, 114, 116, 117, 121, 123-127, 177, 190, 191, 196, 197, 200-214, 222, 223, 225, 226, 229, 231, 232, 234, 235, 237, 238, 239, 241, 243

č. ev. 189, 221, 228, 233, 236

část obce **Vamberk****Bulharská:** č. p. 386, 405, 445, 489, 539, 542, 543, 575, 579, 582, 665, 674, 677, 706-711, 720, 747, 765, 768, 818, 820, 822**Draha:** č. p. 173, 176, 194, 195, 196, 308, 314, 408, 497, 498, 781**Helouska:** č. p. 221, 222, 225, 268, 291, 292, 299, 319, 328, 394, 395, 398, 399, 400, 458, 478, 891, 892**Jiráskova:** č. p. 267, 317, 369, 370, 372, 373, 374, 376, 377, 378, 379, 381, 382, 456, 594, 713, 831-836**Kollárova:** č. p. 375, 384, 385, 444, 488, 493, 494, 500, 600, 601, 602, 683**Kouty:** č. p. 106, 139, 189, 190, 192, 193, 724, 725, 726, 746, 780**Krajkařská:** č. p. 177, 183, 185, 186, 187, 188, 198, 227, 232, 234, 269, 307, 311, 491, 935**Náměstí Dr. Lützowa:** č. p. 244, 253, 341, 342, 345, 460, 467, 482**Polská:** č. p. 289, 332, 407, 544, 545, 559, 577, 595, 673, 676, 678, 705, 716, 722, 764, 772, 776, 797, 800, 801, 803, 804, 817, 819, 895**Roští:** č. p. 528, 651-664, 666, 667, 714, 786**Sebranice:** č. p. 223, 248, 286, 296, 297, 298, 301, 302, 320, 321, 324, 326**Zádolí:** č. p. 166, 266, 668, 669, 670**Žamberecká:** č. p. 203, 339, 495, 496, 715, 785**Žižkova:** č. p. 197, 201, 218, 219kat. území **Vamberk** (kód **776785**): parcelní č. 206/1, 207/6, 736, 826, 916, 1118, 1197/1, 1277/1, 1319, 1465,

---

**UPOZORNĚNÍ**

**Dotčené zařízení distribuční soustavy je nutné i v době odstávky považovat za zařízení pod napětím**, a proto vás žádáme o dodržení všech zásad bezpečnosti a provedení opatření potřebných k zamezení případných škod na zdraví a majetku. | Provozovatelé výroben elektřiny jsou povinni zajistit přerušeni dodávky elektřiny z výroby do vypnutého úseku distribuční soustavy.

---

**NEJDE VÁM ELEKTŘINA...**

**TIP:** Registrujte se zdarma na [www.cezdistribuce.cz/sluzba](http://www.cezdistribuce.cz/sluzba) a informace o odstávkách elektřiny budete dostávat e-mailem nebo SMS. U poruch zasíláme SMS s předpokládanou dobou obnovení dodávek. | Aktuální stav dodávek elektřiny na konkrétní adrese zjistíte snadno, rychle a bez registrace na portále **Bez Šťávy** ([www.bezstavy.cz](http://www.bezstavy.cz)).

1470/8, 1779, 5586

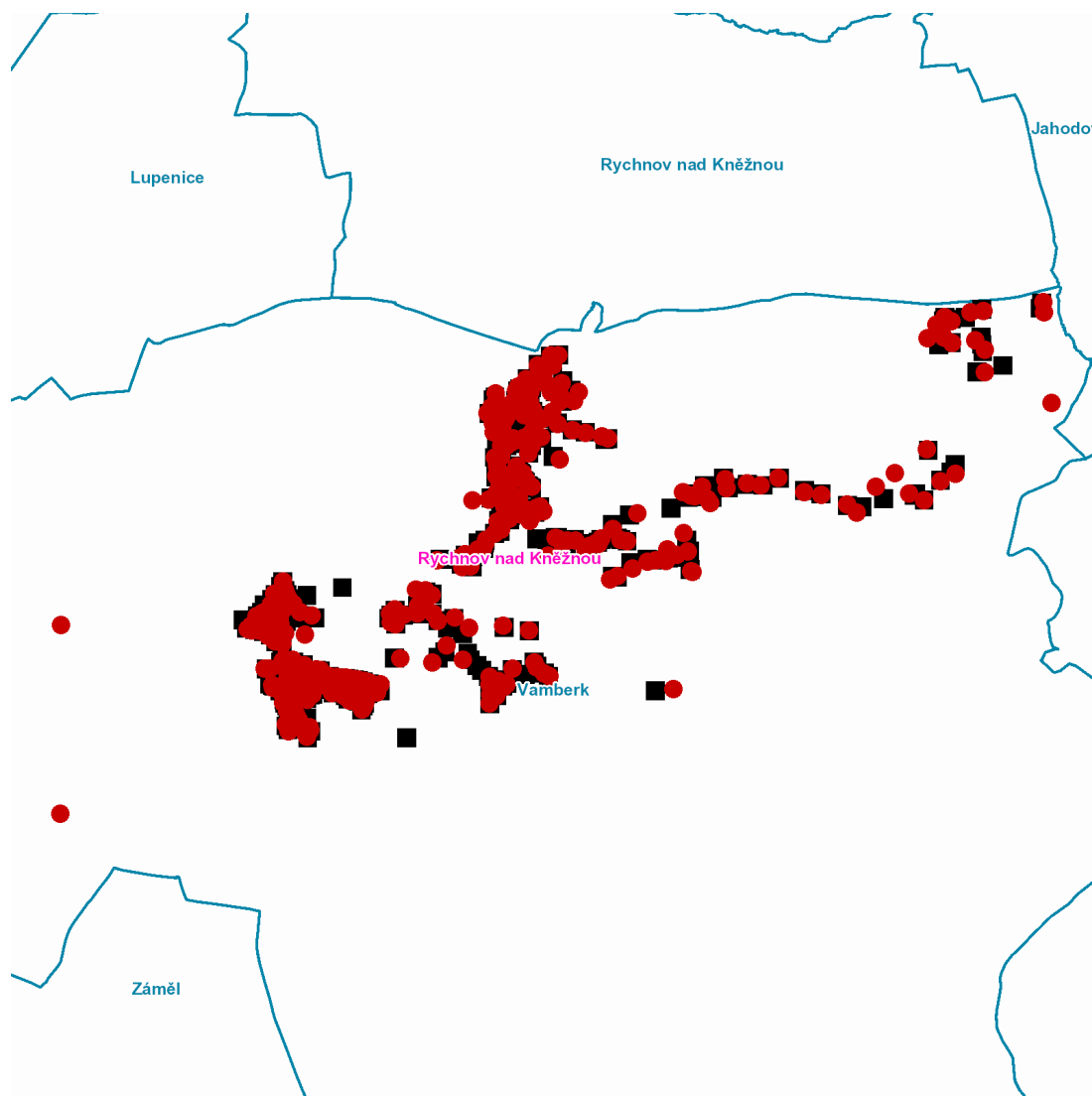
kat. území **Peklo nad Zdobnicí** (kód **718874**): **parcelní č.** 53/2, 109, 126/6, 126/11, 162, 729/1, 763, 871,  
3092, 3177

---

## UPOZORNĚNÍ

**Dotčené zařízení distribuční soustavy je nutné i v době odstávky považovat za zařízení pod napětím**, a proto vás žádáme o dodržení všech zásad bezpečnosti a provedení opatření potřebných k zamezení případných škod na zdraví a majetku. | Provozovatelé výroben elektřiny jsou povinni zajistit přerušeni dodávky elektřiny z výroby do vypnutého úseku distribuční soustavy.

---

**dne 30. 5. 2022 od 7:30 do 16:30 hodin****Orientační mapový podklad odstávkou dotčených lokalit****VYSVĚTLIVKY**

- – adresy dotčené odstávkou elektřiny
- – místa připojení k elektrické síti dotčená odstávkou

**INFORMACE ZASLÁNA**

IDDS: f83bqus (Město Vamberk)